



СОГЛАСОВАНО
 Начальник управления
 образования администрации г.
 Евпатории Республики Крым
 В. И. Жеребец
 « » 2017 г.



УТВЕРЖДАЮ
 Заведующий МБДОУ «ДС №11
 «Кораблик»
 А. Н. Сосна
 « » 2017г.



СОГЛАСОВАНО
 Начальник ОГИБДД ОМВД
 России по городу Евпатории
 капитан полиции
 С. В. Добровичан
 « » 2017 г.

ПАСПОРТ

дорожной безопасности

**муниципального бюджетного дошкольного
 образовательного учреждения «Детский сад №11
 «Кораблик» города Евпатории Республики Крым»**

Общие сведения

Название:

Муниципальное бюджетное дошкольное образовательное учреждение «Детский сад № 11 «Кораблик» города Евпатории Республики Крым»

Юридический адрес:

297403, Российская Федерация, Республика Крым, г. Евпатория, ул. Сытникова, д. 14/65

Фактический адрес:

297403, Российская Федерация, Республика Крым, г. Евпатория, ул. Сытникова, д. 14/65

Администрация образовательного учреждения:

Должность	Ф.И.О.	Тел. рабочий	Тел. мобильный
Заведующий	Сосна Анна Николаевна	6-04-49	+ 7 978 7977 012
Ответственный работник МКУ ЦОДМОО	Шкадюк Елена Станиславовна	3-12-23	+7978 716 22 05
закрепленный сотрудник ОГИБДД ОМВД России по г. Евпатории: инспектор	Инспектор ДПС Гуд Илья Владимирович		
Ответственные работники за мероприятия по профилактике детского травматизма: старший воспитатель	Криворук Иванна Ивановна	6-04-49	
Руководитель или ответственный работник дорожно-эксплуатационной организации, осуществляющей содержание улично-дорожной сети (УДС)	Робак Роман Иванович	5 – 75 – 16	
Руководитель или ответственный работник дорожно-эксплуатационной организации, осуществляющей содержание технических средств организации дорожного движения (ТСОДД)	Робак Роман Иванович	5 – 75 – 16	

Количество учащихся:

2017 г.	2018 г.	2019 г.
150		

Наличие уголка по БДД :

2017 г.	2018 г.	2019 г.
Да.		

Наличие класса по БДД :

2017 г.	2018 г.	2019 г.
нет		

Наличие площадки по БДД

2017 г.	2018 г.	2019 г.
да		

Наличие автобуса в образовательном учреждении:

2017 г.	2018 г.	2019 г.
Нет		

Время занятий в образовательном учреждении:

2017 г.	2018 г.	2019 г.
7 ³⁰ – 18 ⁰⁰		

Телефоны оперативных служб:

- Руководитель управления образования тел. + 7978 70 24 299, 2 – 87 – 40, 3-03-08;
- ФГКУ «5 ПСО ФПС по РК» 01, 101, 3-04-31
- ОМВД по г. Евпатории тел.: 02, 102, 3 – 15 – 87, 4 – 92 – 00, 3 – 10 – 13;
- Скорая медицинская помощь: 03, 103, 4 – 41 – 35
- ОГИБДД ОМВД: 9 – 06 – 19 , 9 – 06 – 53, 51 – 54 – 50;
- отдел г. Евпатории ФСБ России по Республике Крым и г. Севастополю тел. 3 – 15 -60;
- ЕДДС по г. Евпатории тел 4 – 20 – 50;

Информация об обеспечении безопасности перевозок детей специальным транспортным средством (автобусом).

В МБДОУ «ДС № 11 «Кораблик» города Евпатории Республики Крым» собственного автобуса не имеется.

Вблизи ДОУ проходят следующие маршрутные транспортные средства:

Автобус - маршрут №1, 6, 8, 9, 10, 17, 22 движется по ул. Интернациональной. Автобусная остановка расположена по ул. Интернациональной в районе дома 103 и автовокзала.

Рекомендуемый список контактов организаций, осуществляющих перевозку детей специальным транспортным средством (автобусом).

1	ООО «Евпатранс»	Ткачев Сергей Васильевич	+79787038040
2	И.П. «Асанов Э.Р.»	Асанов Энвер Рефатович	+79788334881
3	И.П. «Столяр В.П.»	Столяр Валерий Петрович	+79787572990
4	И.П. «Береславский В.В.»	Береславский Виктор Валерьевич	+79787532131
5	И.П. «Джангозов Р.Ф.»	Джангозов Рустем Февзиевич	+79787169929
6	И.П. «Захарченко П.Ю.»	Захарченко Павел Юрьевич	+79787166470
7	ООО «Трасса»	Директор - Свижевский Вячеслав Миронович Заместитель директора - Устиненков Евгений Владимирович	+79788254953 +79788468393

(При перевозке детей специальным транспортным средством (автобусом) сторонней организацией заполняется карточка. Заполненная карточка хранится в разделе «Приложение»)

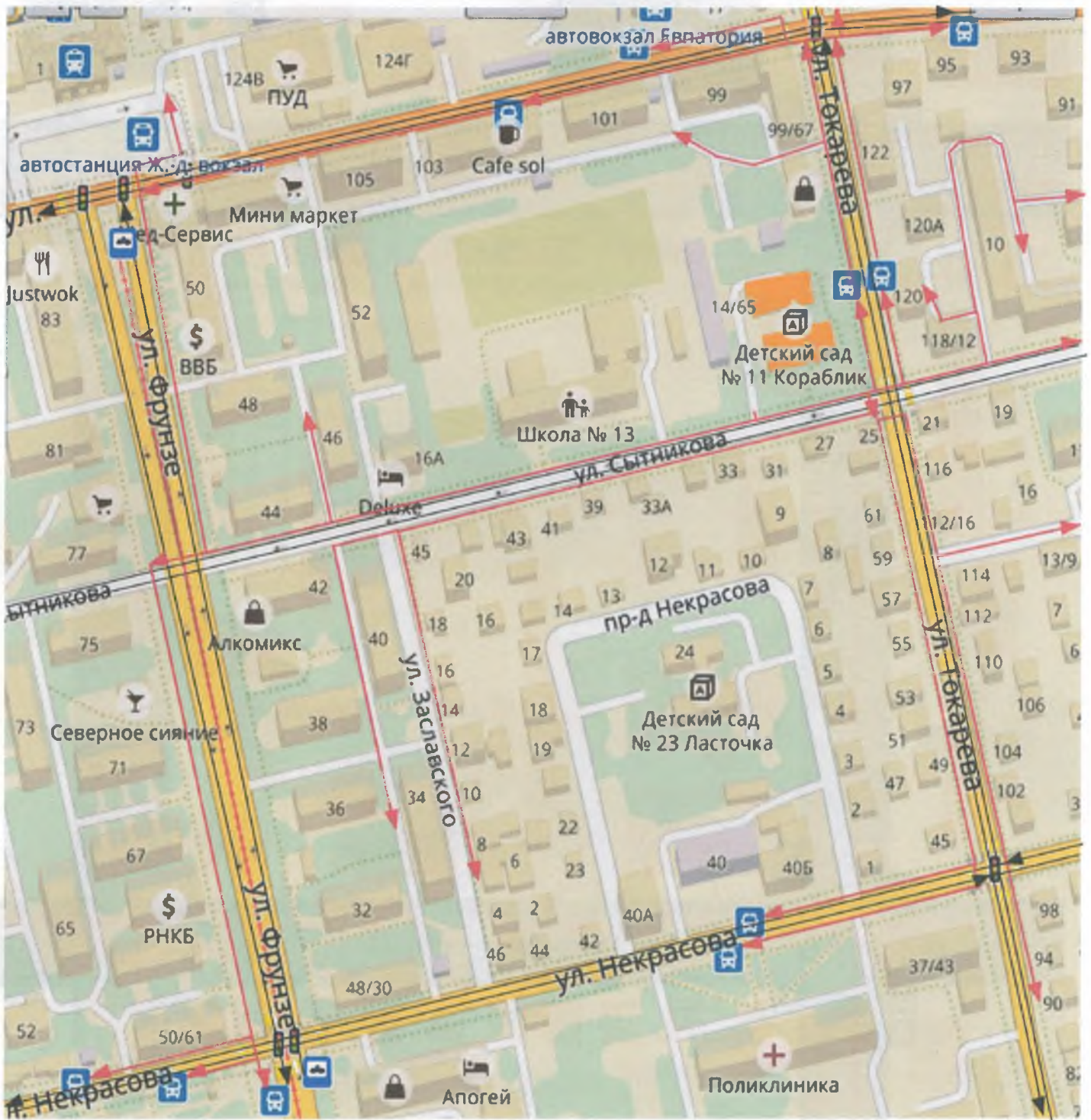
Содержание:

1. План-схемы образовательного учреждения.

1. Район расположения образовательного учреждения, пути движения транспортных средств, обучающихся (воспитанников), сотрудников.
2. План-схема образовательного учреждения. Район расположения образовательного учреждения, пути движения транспортных средств и детей обучающихся (воспитанников)
3. Маршруты движения организованных групп воспитанников к игровым площадкам, спортивной площадке и рекомендуемые безопасные пути передвижения воспитанников.
4. Пути движения транспортных средств по территории ДОУ к местам разгрузки/погрузки
5. Схема освещения МБДОУ «ДС №11 «Кораблик»
6. Схема безопасного расположения остановки автобуса вблизи МБДОУ «ДС №11 «Кораблик»

1. Район расположения МБДОУ „ДС №11 ”Кораблик”.

Пути движения транспортных средств, сотрудников, родителей, воспитанников.



- пешеходный переход



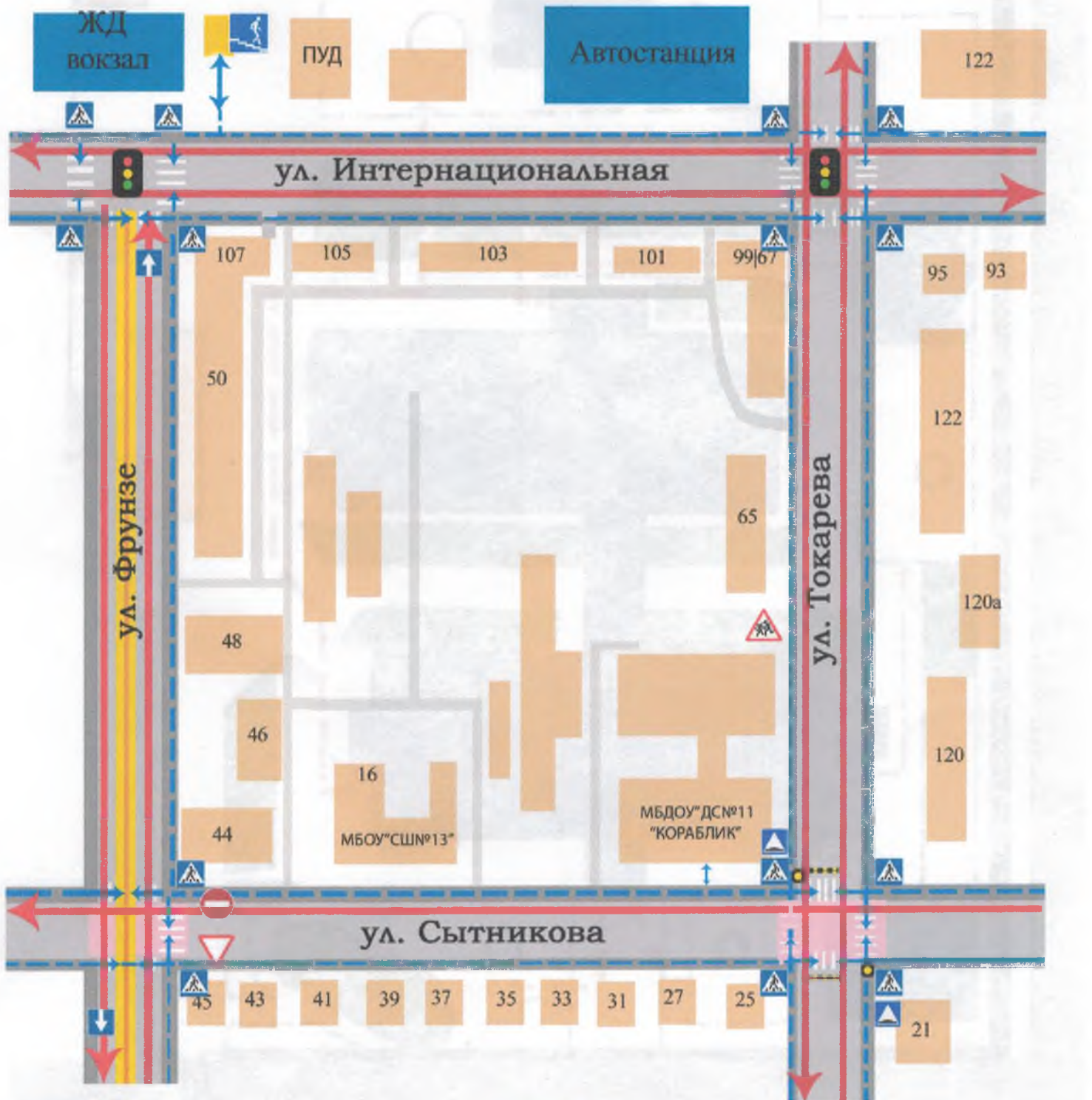
- движение транспортных средств



- передвижение сотрудников, родителей, воспитанников

1. План-схемы образовательного учреждения

1. Район расположения образовательного учреждения, пути движения транспортных средств и детей (обучающихся, воспитанников)



— жилая застройка

— проезжая часть

— тротуар

— «лежачий полицейский»

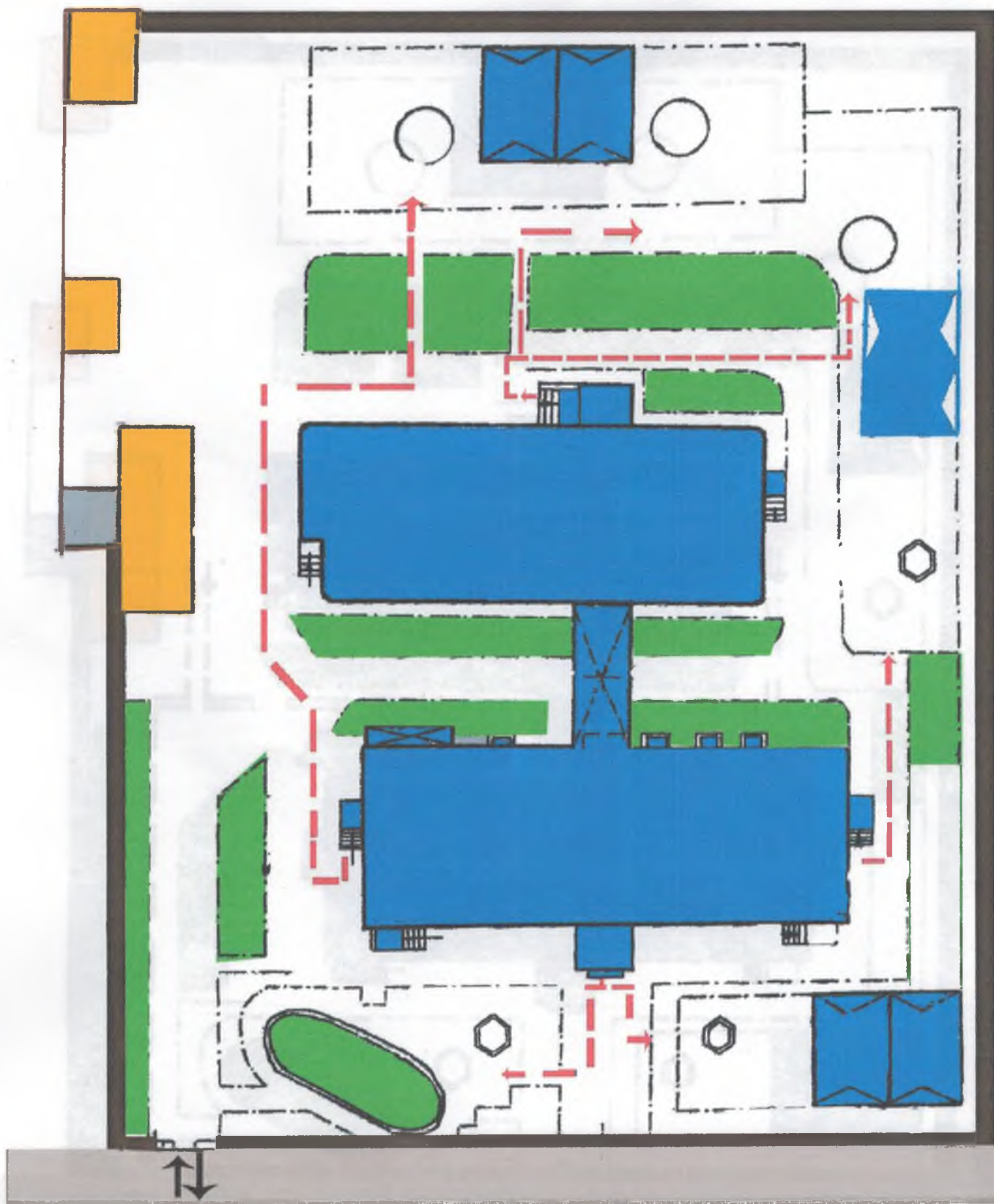
— подземный переход

— движение транспортных средств

— движение детей в (из) МБДОУ "ДС№11 "Кораблик"

— опасные участки

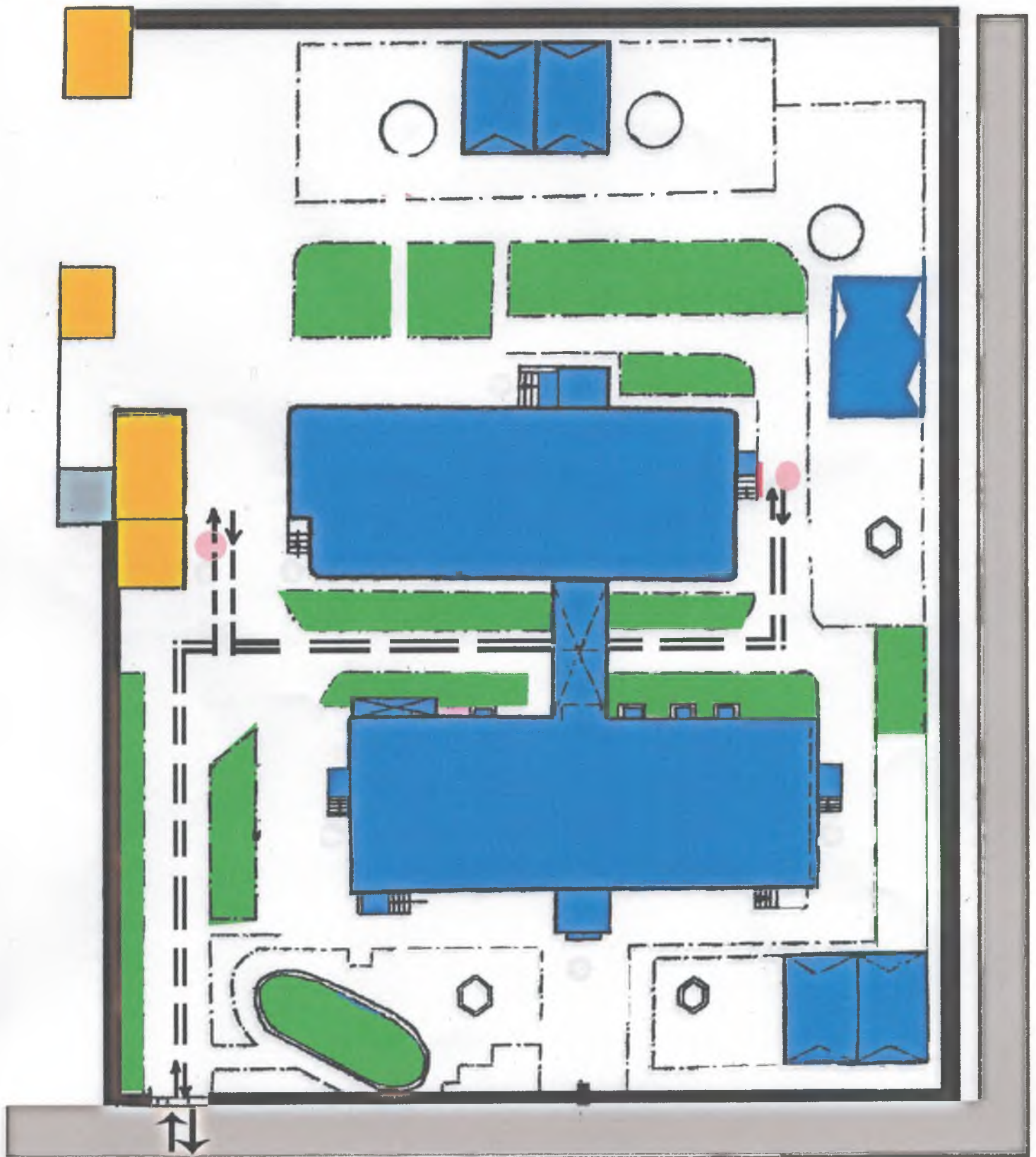
3. Рекомендуемые безопасные пути передвижения детей по территории МБДОУ "ДСН №11 "Кораблик"



-движение детей по территории МБДОУ "ДСН №11 "Кораблик"

Ограждение (все необходимые объекты находятся на территории, движение воспитанников за территорию не осуществляется)

4. Пути движения транспортных средств к местам разгрузки/погрузки






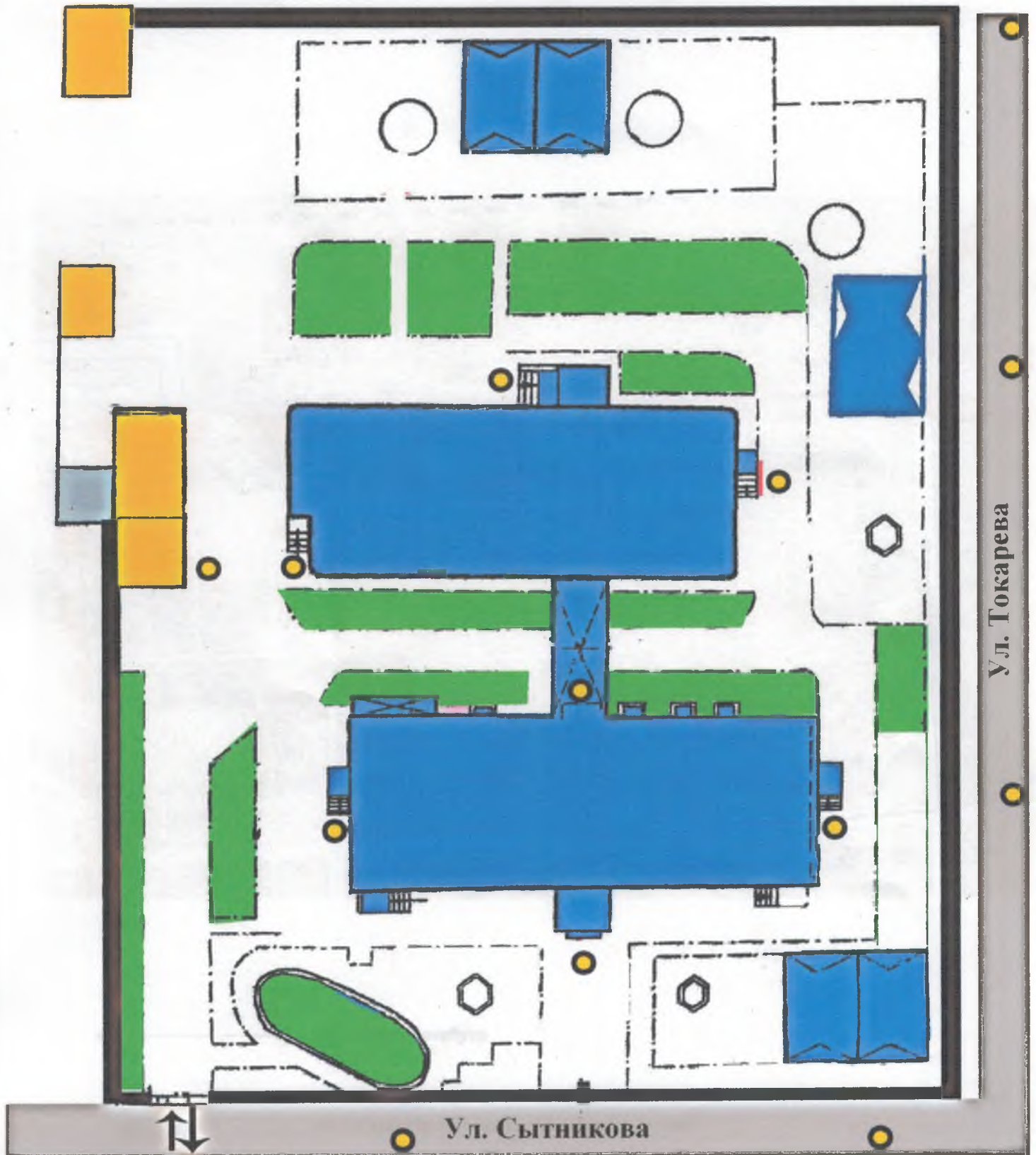
-  - место разгрузки/погрузки
-  - въезд/выезд грузовых транспортных средств
-  - движение грузовых транспортных средств по территории МБДОУ "ДСН №11" "Кораблик"

Схема освещения МБДОУ «ДС №11 «Кораблик»



 - искусственное освещение

**Безопасное расположение остановки автобуса
вблизи МБДОУ "ДС №11 "Кораблик"**



движение автобуса



место высадки/посадки пассажиров (детей)